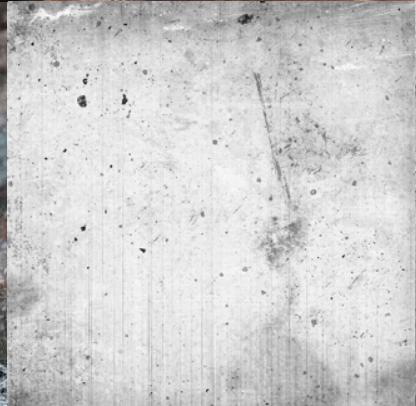


500 Rally

CABALLERO

CABALLERO

ORGULLOSAMENTE ITALIANA



500 Rally



Información Técnica

| | |
|--|--|
| OMOLOGACION: | Euro5 |
| MOTOR: | Monocilíndrico de cuatro tiempos, refrigeración líquida |
| CILINDRADA: | 449 cc. |
| POTENCIA*: | 40 CV a 7500 rpm |
| PAR MOTOR*: | 43 Nm @ 6000 rpm |
| DESPLAZAMIENTO: | 94,5 mm x 64 mm |
| COMPRESIÓN: | 10.5 / 11.5:1 |
| DISTRIBUCIÓN: | Mono árbol de levas en cabeza con 4 válvulas. |
| ALIMENTACIÓN: | Inyección electrónica con cuerpo ø 40mm |
| ARRANQUE: | Eléctrico |
| CAMBIO: | 6 marchas |
| EMBRAGUE: | Multidisco en baño de aceite |
| SISTEMA DE ESCAPE: | Doble escape Arrow |
| CHASIS: | Monocuna en acero Cr Mo |
| BASCULANTE: | De acero de sección variable y sistema progresivo de suspensión |
| NEUMÁTICOS: | 110/80 x 19, 140/80 x 17 |
| LLANTAS: | De aluminio black |
| FRENOS: | Disco delantero 320 mm. Ø caliper de 4 pistones ByBre Disco trasero 230 mm. Ø caliper de 1 pistón ByBre |
| ABS: | De dos canales Continental (desconectable) |
| SUSPENSIÓN DELANTERA: | Horquilla Fantic FRS invertida, 41 mm. Ø |
| RECORRIDO SUSPENSIÓN DELANTERA: | 200 mm. |
| SUSPENSIÓN TRASERA: | Monoamortiguador Fantic FRS con regulación de precarga |
| RECORRIDO SUSPENSIÓN TRASERA: | 200 mm. |
| LARGO: | 2.080 mm. |
| DISTANCIA ENTRE EJES: | 1.425 mm. |
| ALTURA DE ASIENTO: | 860 mm. |
| PESO EN SECO: | 150 kg. |
| CAPACIDAD DE COMBUSTIBLE: | 12 l. |
| CONSUMO HOMOLOGADO: | 4,2 l/100 km |
| CO2 EMISSION: | 97 g/km |